

Manual de Usuario Dispositivo **Borealbox**

- 1** Descripción del Producto
- 2** Instalación del Equipo
- 3** Especificaciones Técnicas

1

Descripción del Producto

Borealbox es un equipo electrónico con componentes de Hardware y Software, diseñado y desarrollado para facilitar el manejo de los hidromasajes de las piscinas con Bomba Soplante y crear un ambiente de iluminación espectacular en el entorno de la piscina, gracias a la creación de diferentes ambientes de iluminación.

Además, **Borealbox** está conectado a una APP móvil por medio de Bluetooth, con la que el usuario puede cambiar de colores el equipo y actuar sobre la Bomba Soplante para encendido y apagado, así como para bloquear su uso a niños.



Manual de Usuario

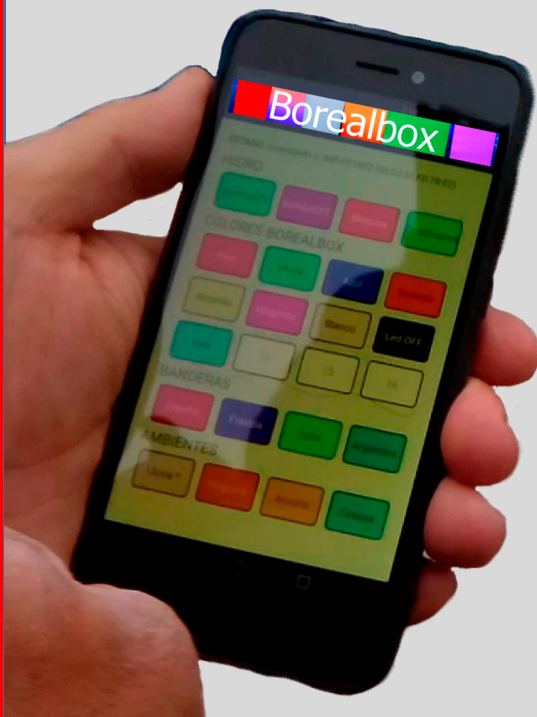


Ilustración 1. App Borealbox

Borealbox se puede controlar con nuestra APP desde una distancia máxima de 50 metros y se puede configurar para más de un usuario de la misma vivienda, comunidad u hotel.

Para el funcionamiento de la Bomba Soplane, el equipo Borealbox tiene un botón de ON/OFF casi a ras de suelo para poder conectar el hidromasaje desde dentro de la piscina sin necesidad de usar el móvil.



Ilustración 2. Estado Manual ON/OFF para la bomba soplante

Manual de Usuario



El botón manual se puede bloquear desde la APP para evitar conectar la Bomba Soplante a personas no autorizadas.

Su grado de protección es IP68. Las medidas de Bolrealbox son 70 cm de altura y 35 cm de diámetro.

Con el dispositivo Bolrealbox podrá:

- Controlar el cambio de color de los diferentes ambientes de luz.
- Sincronizar con varios dispositivos Borealbox en una misma estancia para funcionar a la vez en las secuencias de colores
- Encender y apagar las luces de colores
- Manejar la Bomba Soplante de su piscina de forma manual o via APP móvil.

2

Instalación del Equipo

Antes de instalar el dispositivo **Borealbox**, es necesario realizar una preinstalación en el suelo donde queramos colocar el equipo. La preinstalación sería la siguiente:

1. Un tubo rígido de PVC vertical saliendo mínimo 6 cm por encima de la plataforma de la piscina, en el sitio donde se colocará **Borealbox**.
2. Manguera de electricidad 3x2,5mm con 220V en CA de 70 cm de longitud
3. Tubo de PVC empotrado de al menos 25 mm de diámetro y conectado al exterior para coger aire e impulsarlo por la Bomba Soplante.

Paso 1: Comprobar la preinstalación



Ilustración 3. Preinstalación para Borealbox

Manual de Usuario

Comprobar que el tubo de 25 mm está preparado para aspirar aire nuevo por la bomba soplante del dispositivo Borealbox.



Ilustración 4. Tubo para aspiración de aire nuevo

Paso 2: Verificar que el tubo de 50 mm está conectado a la piscina en la toma de hidromasaje. Soplando a través de el oiremos su salida.



Ilustración 5. Conexión tubo 50mm a la piscina

Manual de Usuario

Paso 3: Conexión del tubo de 50 mm. Debemos cortar el tubo de PVC a 6cm del suelo.



Ilustración 6. Corte del tubo a 6 cm

Paso 4: Sacar el cuerpo interior del dispositivo Borealbox.



Ilustración 7. Sacar interior del dispositivo

Manual de Usuario

Paso 5: Retirar con cuidado el cable de unión del interruptor del cilindro y la caja de conexiones.



Ilustración 8. Retirar cable del interruptor

Paso 6: Colocamos el dispositivo interior de Borealbox dentro del tubo de 50 mm y taladramos para fijar la placa de acero inoxidable al suelo.

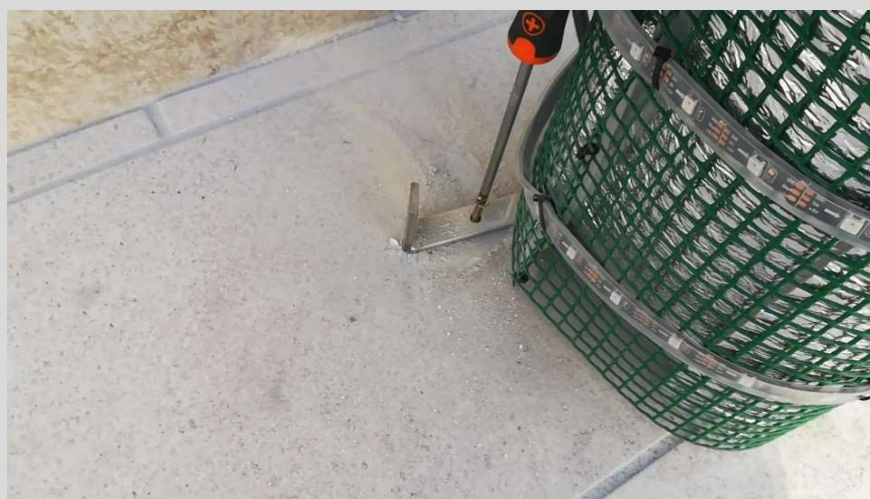


Ilustración 9. Fijar al suelo el dispositivo

Manual de Usuario

Paso 7: Abrir la caja de conexiones y conectar la corriente 220V con tierra en el cleman indicado.



Ilustración 9. Abrir caja de conexiones

Introducir la manguera eléctrica a la caja de conexiones por la parte inferior.

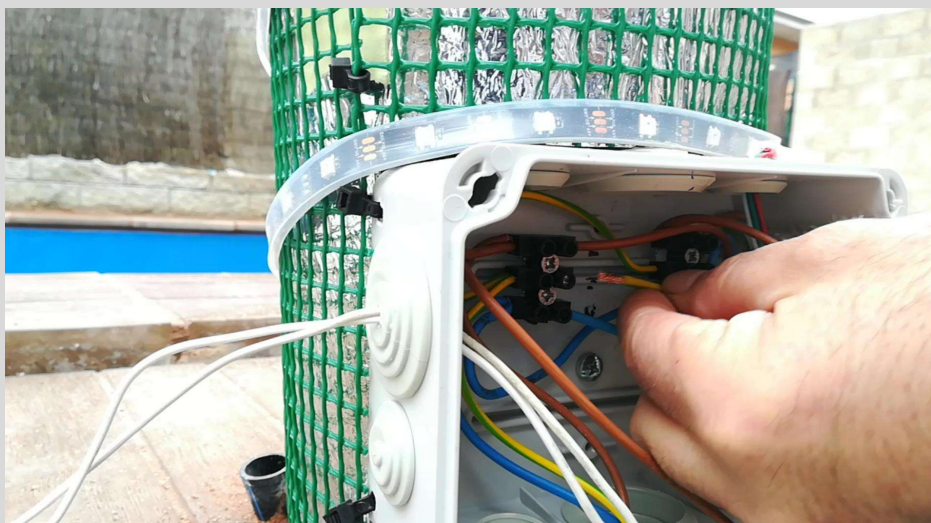


Ilustración 10. Conexión

Manual de Usuario

Paso 8: Cerrar la tapa y colocar el cilindro conectando de nuevo el cable del interruptor.

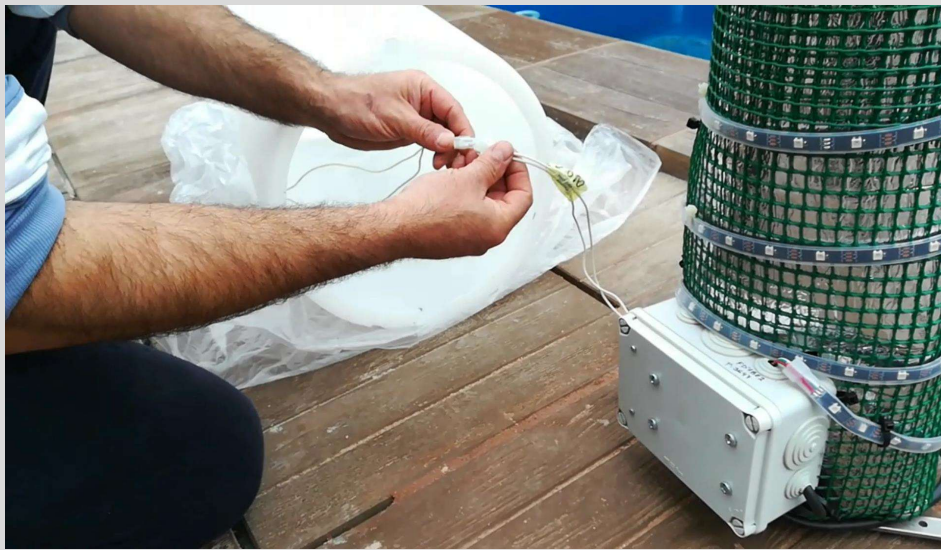


Ilustración 10. Cerrado de tapa y conexión interruptor



Ilustración 11. Volver a colocar el cilindro decorativo

Manual de Usuario

Paso 9: Poner los tornillos laterales para sujetar el conjunto a la pieza de acero inoxidable.



Ilustración 12. Alinear pieza con tornillos



Ilustración 13. Atornillar

Manual de Usuario

Paso 10: Encendido del dispositivo Borealbox con la APP de Imporex. Abrir la APP y conectar con el Bluetooth del equipo.



Ilustración 14. Conexión Bluetooth

Paso 11: Validar la conexión y verificar que está vinculado



Ilustración 15. Verificación de vinculación

Manual de Usuario

Ya podemos utilizar la APP para manejar la Bomba Soplane desde la primera fila de la aplicación móvil y controlar la iluminación con las siguientes filas:



Ilustración 16. Vista general de APP imporexo

3

Especificaciones Técnicas

DENOMINACIÓN	REFERENCIA
Bolrealbox	IMP-XXXXXXXX
DESCRIPCIÓN	IMAGEN
<p>Equipo electrónico con componentes HW y SW para controlar el manejo de hidromasajes de las piscinas con Bomba Soplante y crear ambiente de iluminación.</p> <p>Dispone de los siguientes elementos de interfaz para el usuario:</p> <ul style="list-style-type: none"> ➤ Boton manual. ➤ APP movil. 	

CARACTERÍSTICAS TÉCNICAS:	
DIMENSIONES	70 cm altura x 35 cm de diametro
PESO	8,5 Kg
MATERIALES	Tubo de Policarbonato
ELÉCTRICAS	220V - 50Hz
Botones	1 botón de ON/OFF manual retroiluminado
Componentes internos	Microcontrolador Arduino nano Relé de contacto ALE1PB05 (16 A) Bomba Soplante 200V - 50Hz 1cv Tira de Leds WS2812 (150 leds RGB)
Comunicación	Bluetooth
Nomas	CE
Aprobado por	Departamento de I+D. Fecha: 04/10/2017.